

「カカク」を五感で感じ、「カカク」するココロ」を育てる

年長～小6  
対象

# キッズラボ® 特別講座



## ワザワザワザワザワザワザ

結晶と再結晶

小1・小2

小3～小6

リニアの原理

### ふるふるふるふる ゆき 雪がふる!



冬といえば、雪！今年もこれからたくさん雪がふるかなあ～？あたり一面銀世界になったら楽しいよね！よ～し、科学の力で真っ白な雪をふらせることに挑戦してみよう！雪はたくさんの「結晶」からできているけど、「結晶」って見たことある？結晶といっても、じつはいろんな形があるんだよ！キラキラ輝く宝石たちを、顕微鏡を使ってのぞいてやえ！そこには見たこともない光の世界が広がっている……。そして「再結晶」という方法を利用して、試験管の中で雪もふらせちゃうぞ！



### エレクトリック BATTERY トレイン

2037年に開業予定のリニア中央新幹線!

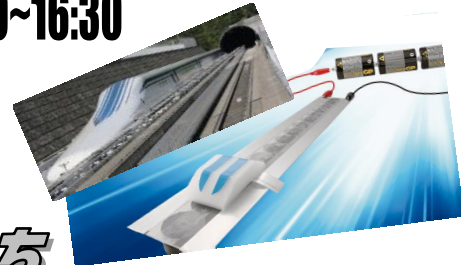
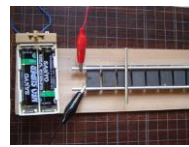
リニアモーターカーは、とても高速で東京～名古屋間が、なんと40分！速いことは分かるけど、どうして新幹線よりも高速で走り抜けることができるのかな？今回は、そんなリニアモーターカーのナゾを調査するよ！！実は、このナゾには磁石と電気が関係しているんだ。だから、磁石と電気の関係を実験で調べてみよう！さらに、実際にリニアモーターカーのレールを作り、ここでリニア新幹線を走らせてみよう♪



2/16 (土) 13:00~14:30



2/16 (土) 15:00~16:30



### 冬は年長さんにも！あれも！これも！でんちっち

電池は、生活の中で身近なもの。電気を光らせたり、ものを動かしたり、使い道は無限大です。じつは、その電池を身近なもので作ることができるのです。今回は、身近なものを使って電池を作り、電気が流れる仕組みを実験します。最後は、人間電池にも挑戦！？

年長  
2/16 (土) 10:00~11:30

<保護者の方へ>

今回のセミナーでは、低学年は「結晶と再結晶」を題材に実験を行います。物質一つひとつの結晶に目を向け、どのような形なのかを観察し、再結晶の仕組みに迫ります。さらに、今回は顕微鏡も使用し本格的な実験器具にも触れていきます。また、高学年は「リニアの原理」ということで、電気と磁石の関係を実験を通して学び、なかなか難しいイメージの物理の分野に挑戦します。身近なものを通して実験することで、それが科学的視点で考える機会となり思考力を育みます。みなさまのご参加を心よりお待ちしております。

キッズラボセミナーの

ここが  
ポイント

一回完結！

手軽に本格実験体験

年4回開講しているセミナークラスでは、レギュラークラスとは異なり、「理科実験を体験したい！」という方も気軽に参加できます。また、お友達も一緒に参加できます。

体験型授業！

科学的思考力を磨く

「体験」「発見」を通して得られる多くのものから、身近な自然科学に目を向けていきます。よって、科学的な視点で物事を捉える力を磨き、更なる発想にも結びつきます。

実験の基礎！

予想・実験・まとめ

科学実験に大切な予想からまとめまでしっかり行います。そして、自分自身で疑問を持ち、実験し得られた結果は、与えられた答えだけでなく「真の知識」として身につきます。

受講費：6,480円（教材費・消費税込み）

定員：1クラス8名まで

※受付開始日時以降は、11:00～16:00、19:00～20:30の間にお電話ください。

※参加費は、請求書にてご納入いただきます。

※各学年とも定員になり次第締め切らせていただきますので、お早めにお申込みください。

※実施日10日前よりキャンセル料が発生いたしますので、ご了承ください。

## 随時受付中

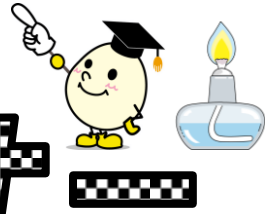
052-800-0931

シーガルスクール2nd

「カカク」を五感で感じ、「カカク」するココロ」を育てる

年長～小6  
対象

# キッズラボ® 特別講座



## キラキラ白雪姫

結晶と再結晶

小1・小2

小3～小6

リニアの原理

### ふるふるふるふる ゆき 雪がふる!



冬といえば、雪！今年もこれからたくさん雪がふるかなあ～？あたり一面銀世界になったら楽しいよね！よ～し、科学の力で真っ白な雪をふるらせることに挑戦してみよう！雪はたくさんの「結晶」からできているけど、「結晶」って見たことある？結晶といっても、じつはいろんな形があるんだよ！キラキラ輝く宝石たちを、顕微鏡を使ってのぞいてやえ！そこには見たこともない光の世界が広がっている・・・。そして「再結晶」という方法を利用して、試験管の中で雪もふらせちゃうぞ！



### エレクトリック BATTERY トレイン

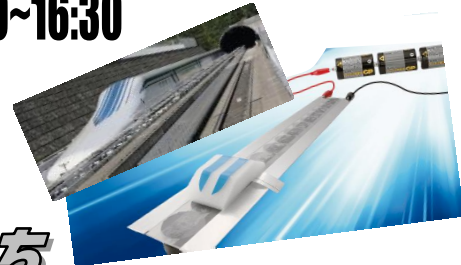
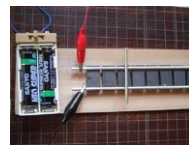


2037年に開業予定のリニア中央新幹線！リニアモーターカーは、とても高速で東京～名古屋間が、なんと40分！速いことは分かるけど、どうして新幹線よりも高速で走り抜けることができるのかな？今回は、そんなリニアモーターカーのナゾを調査するよ！！実は、このナゾには磁石と電気が関係しているんだ。だから、磁石と電気の関係を実験で調べてみよう！さらに、実際にリニアモーターカーのレールを作り、そこでリニア新幹線を走らせてみよう♪

2/16 (土) 13:00~14:30



2/16 (土) 15:00~16:30



### 冬は年長さんにも！あれも！これも！でんちっち

電池は、生活の中で身近なもの。電気を光らせたり、ものを動かしたり、使い道は無敵大です。じつは、その電池を身近なもので作ることができるのです。今回は、身近なものを使って電池を作り、電気が流れる仕組みを実験します。最後は、人間電池にも挑戦！？

年長  
2/16 (土) 10:00~11:30

<保護者の方へ>

今回のセミナーでは、低学年は「結晶と再結晶」を題材に実験を行います。物質一つひとつの結晶に目を向け、どのような形なのかを観察し、再結晶の仕組みに迫ります。さらに、今回は顕微鏡も使用し本格的な実験器具にも触れていきます。また、高学年は「リニアの原理」ということで、電気と磁石の関係を実験を通して学び、なかなか難しいイメージの物理の分野に挑戦します。身近なものを通して実験することで、それが科学的視点で考える機会となり思考力を育みます。みなさまのご参加を心よりお待ちしております。

キッズラボセミナーの

ここが  
ポイント

一回完結！  
手軽に本格実験体験

年4回開講しているセミナークラスでは、レギュラークラスとは異なり、「理科実験を体験したい！」という方も気軽に参加できます。また、お友達も一緒に参加できます。

体験型授業！  
科学的思考力を磨く

「体験」「発見」を通して得られる多くのものから、身近な自然科学に目を向けていきます。よって、科学的な視点で物事を捉える力を磨き、更なる発想にも結びつきます。

実験の基礎！  
予想・実験・まとめ

科学実験に大切な予想からまとめまでしっかり行います。そして、自分自身で疑問を持ち、実験し得られた結果は、与えられた答えだけでなく「真の知識」として身につきます。

受講費：6,480円 (教材費・消費税込み)

定員：1クラス8名まで

※受付開始日時以降は、11:00~16:00、19:00~20:30の間にお電話ください。

※参加費は、請求書にてご納入いただきます。

※各学年とも定員になり次第締め切らせていただきますので、お早めにお申込みください。

※実施日10日前よりキャンセル料が発生いたしますので、ご了承ください。

## 随時受付中

052-800-0931

シーガルスクール2nd